

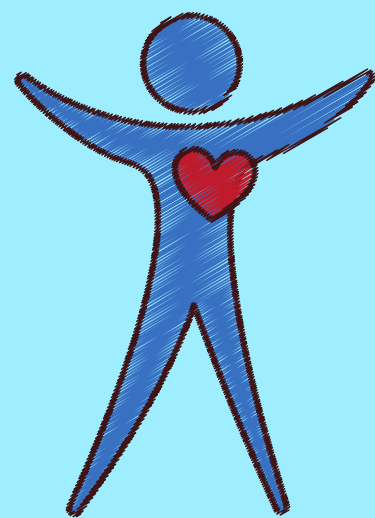
"Kruh pro zdraví - Fitness zóna Mitušova"



Anotace projektu

Cílem je vytvoření atraktivní zóny pro zdraví, pohyb a cvičení, určené nejen dětem, mládeži, dospělým, ale také handicapovaným. Nahrazením dosavadní betonové plochy by zároveň došlo k revitalizaci veřejného prostoru na Jihu.





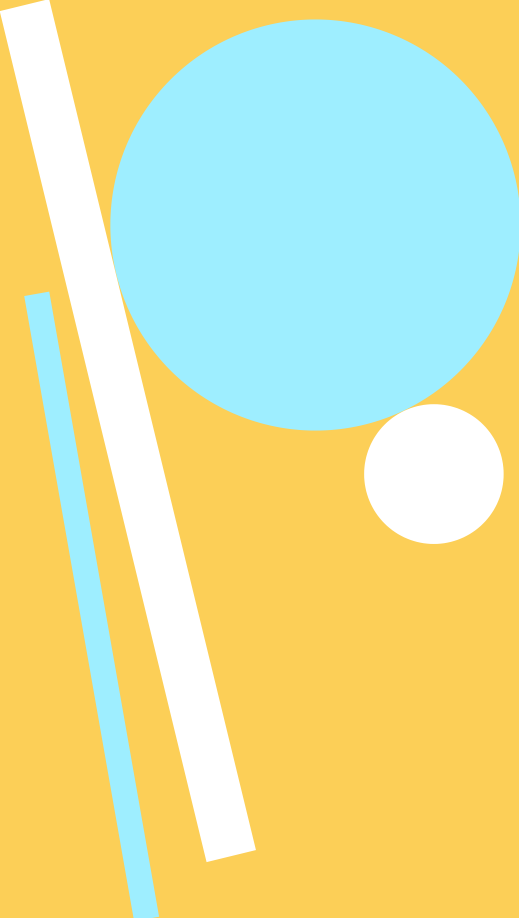
Popis projektu

V současné době jsou životy nás všech ovlivněny pandemií nemoci COVID-19. Je všeobecně známo, že pohyb přispívá ke zlepšení fyzické i psychické odolnosti. Jestliže chceme předcházet zdravotním problémům a nemocem, měli bychom o své tělo pečovat. "Lockdowny" a další opatření spojené s pandemií naopak přispěly k omezení pohybu a cvičení.

Mezi dlouhodobé priority WHO a tedy i MZČR patří podpora zdraví, v souvislosti s tímto je nyní velmi aktuální potřeba nabídnout dětem, mládeži a dospělým prostor k pohybu a posílení tělesného i duševního zdraví.

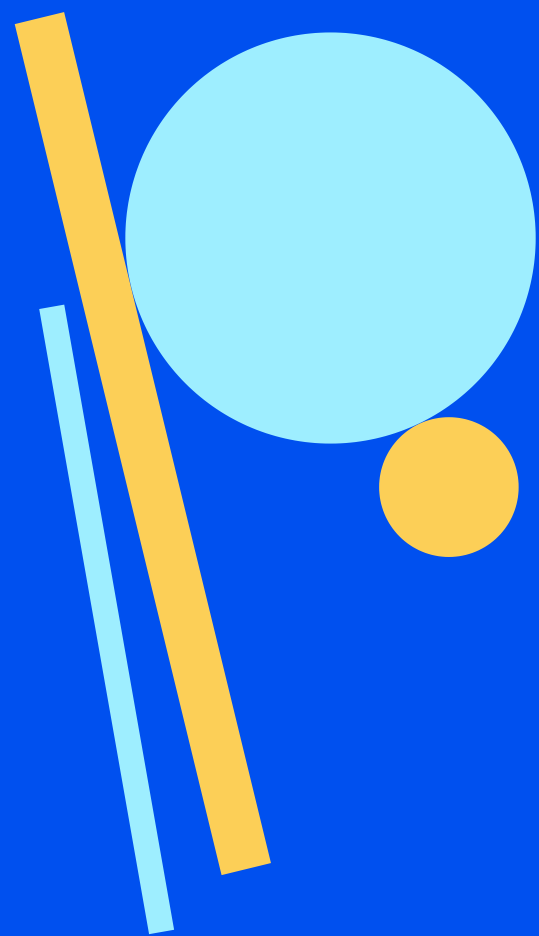
Vybudování Fitness zóny Mitušova by lidem v okolí přispělo k možnosti pečovat o své zdraví pohybem, zároveň by došlo k nahrazení dosavadní zastaralé betonové plochy.

Jak využijí nápad obyvatelé místní části?



„Fitness zóna Mitušova“ obyvatelům z okolí nabídne jednoduchý přístup a možnost pohybu na čerstvém vzduchu. V zóně bude umístěno specifické "workout" hřiště s prvky, díky kterým si zde zacvičí nejen mládež ze sousedních škol a dospělí, ale i lidé s handicapem či pokročilejšího věku.

Jak využijí nápad obyvatelé místní části?



Díky vysoce kvalitním a odolným materiálům bude možno zónu využívat po celý rok. Zóna nabízí také dostatek volného prostoru a speciální dopadovou plochu, aby bylo cvičení bezpečné pro více lidí najednou. Možnost cvičení venku je v současné době skvělou alternativou ke stále omezeným možnostem sportování uvnitř.

Jak využijí nápad obyvatelé místní části?

Podporu tomuto projektu již vyjádřily blízké školy a spolky, které by uvítaly takovou možnost vylepšení veřejného prostoru na Jihu.



MITUŠOVA 16
Základní škola



STŘEDNÍ ŠKOLA
SPOLEČNÉHO STRAVOVÁNÍ
OSTRAVA-HRABŮVKA

Jak využijí nápad obyvatelé místní části?



ZŠ Provaznická

Provaznická 831/64 | Ostrava - Hrabůvka | 70030

Asociace rodičů a přátel zdravotně postižených dětí v ČR z.s.

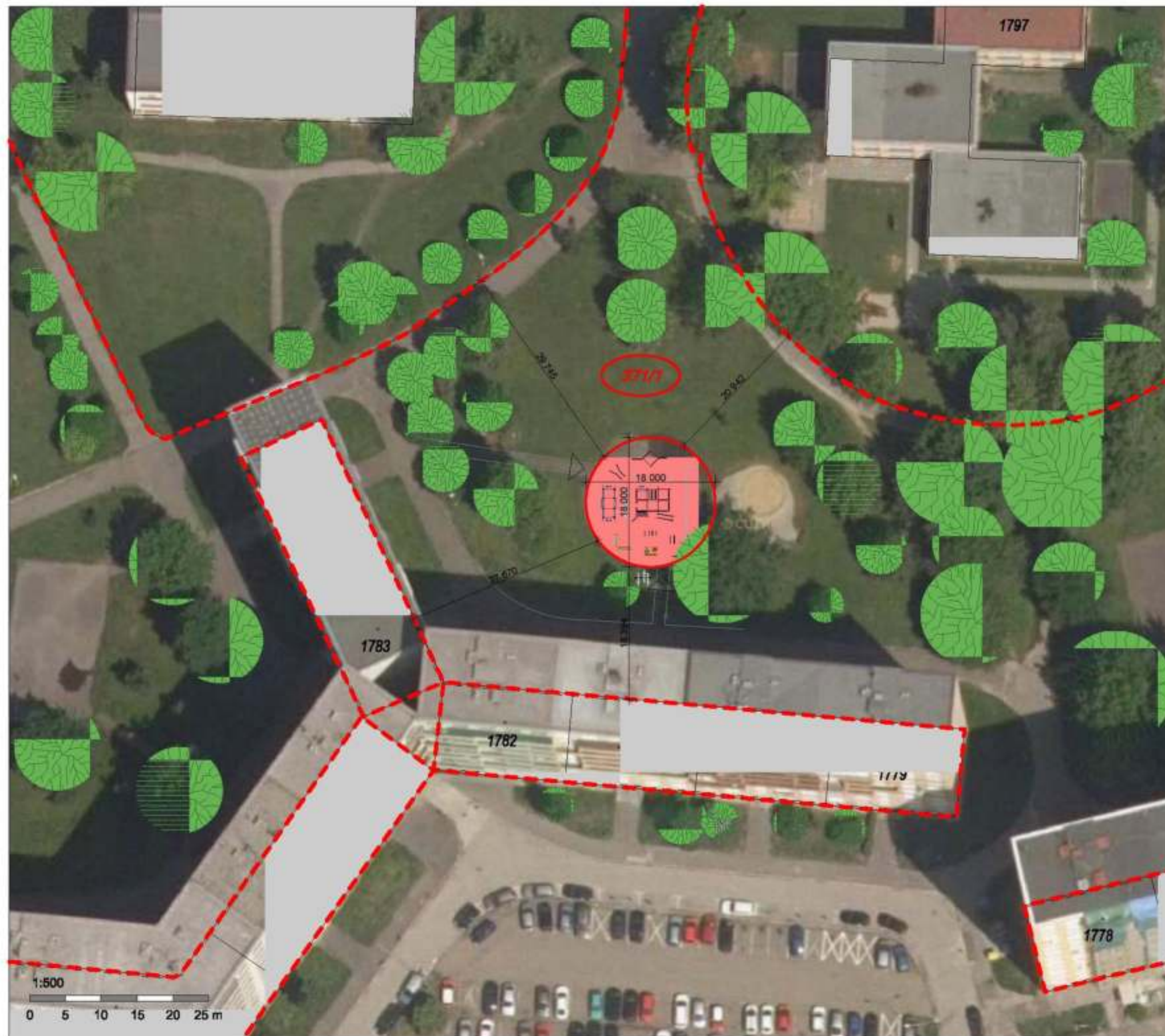
Klub Stonožka Ostrava

Mitušova 1330/4 | Ostrava - Hrabůvka | 70030

Lokalita projektu

Zóna by měla vzniknout na pozemku par. č. 371/1 ve vlastnictví Městské části Ostrava - Jih, na ul. Mitušova poblíž ZŠ Mitušova 16. Nahrazena bude betonová plocha ve tvaru kruhu. Velikost plochy je 254 m². Dopadová plocha se bude vyjímat nejen svojí kvalitou, ale také znakem Městské části Ostrava - Jih a logem Ostravy. Motiv kruhu zůstane zachován.

Situační mapa, půdorys a vizualizace je přiložena v příloze.



LEGENDA:

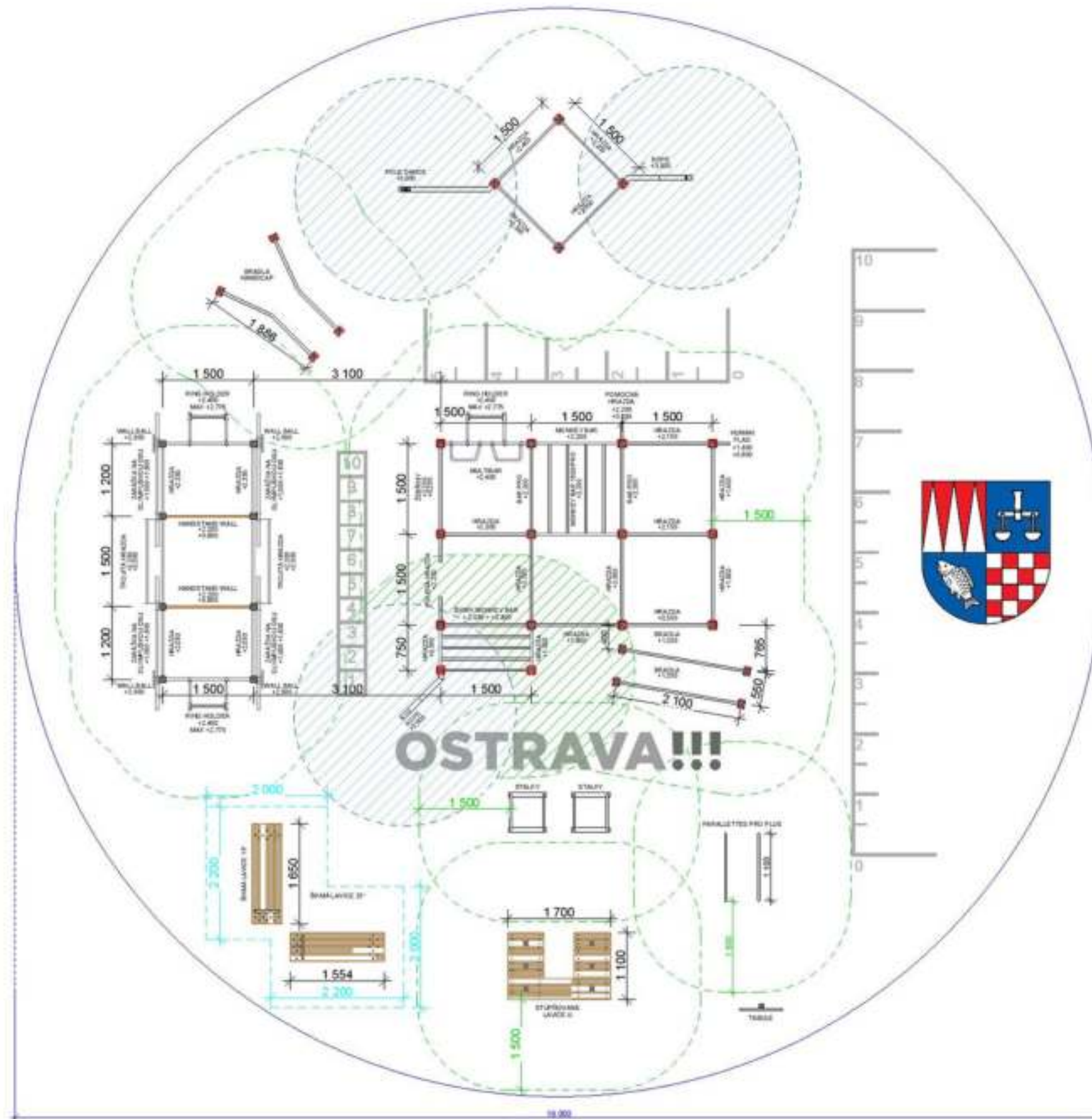
-  DOTČENÁ STAVEBNÍ PARCELA
-  STAVEBNÍ POZEMEK
-  WORKOUTOVÉ HRŠTĚ
-  OKOLNÍ ZÁSTAVBA
-  ZELEŇ

Katastrální území: Hrabůvka [714585]
 Polohový systém: S-JTSK
 Výškový systém: BpV



WORKOUT CLUB PARK s.r.o.
 Lužická 130/116
 716 01 Olomouk Radhozov
 #projekt: +420 725 503 489
 #projektant: +420 725 034 421
 e-mail: info@wocp.cz
 www.wocp.cz

PROJEKTOVAL	Bc. Tomáš Maxner	
KRESLIL	Bc. Tomáš Maxner	
OSTRAVA - JIH	DATUM	3.6.2021
	MĚŘÍTKO	1:500
	FORMÁT	2xA4
SITUAČNÍ VÝKRES UMÍSTĚNÍ	Č.V.	2



LEGENDA

- OCELOVÝ JÁKL 100/100/3
- OBJÍMKY
- NEREZOVÉ TRUBKY
- OCELOVÉ KONSTRUKCE
- OBVOD DOPADOVÉ PLOCHY
- DŘEVĚNÉ PRVKY
- PROSTOR PRO POHYB KRITICKÁ VÝŠKA <1,5m
- PROSTOR PRO CVIČENÍ
- DOPADOVÁ PLOCHA KRITICKÁ VÝŠKA 1,5m>
- DOPADOVÁ PLOCHA KRITICKÁ VÝŠKA 2m<
- OBRAZCE NA DOPADOVÉ PLOŠE

Velikost dopadové plochy 2m>:

31,75 m²

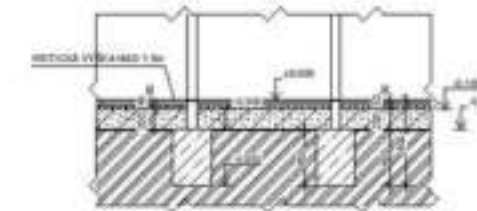
Velikost dopadové plochy 1,5m>:

8,30 m²

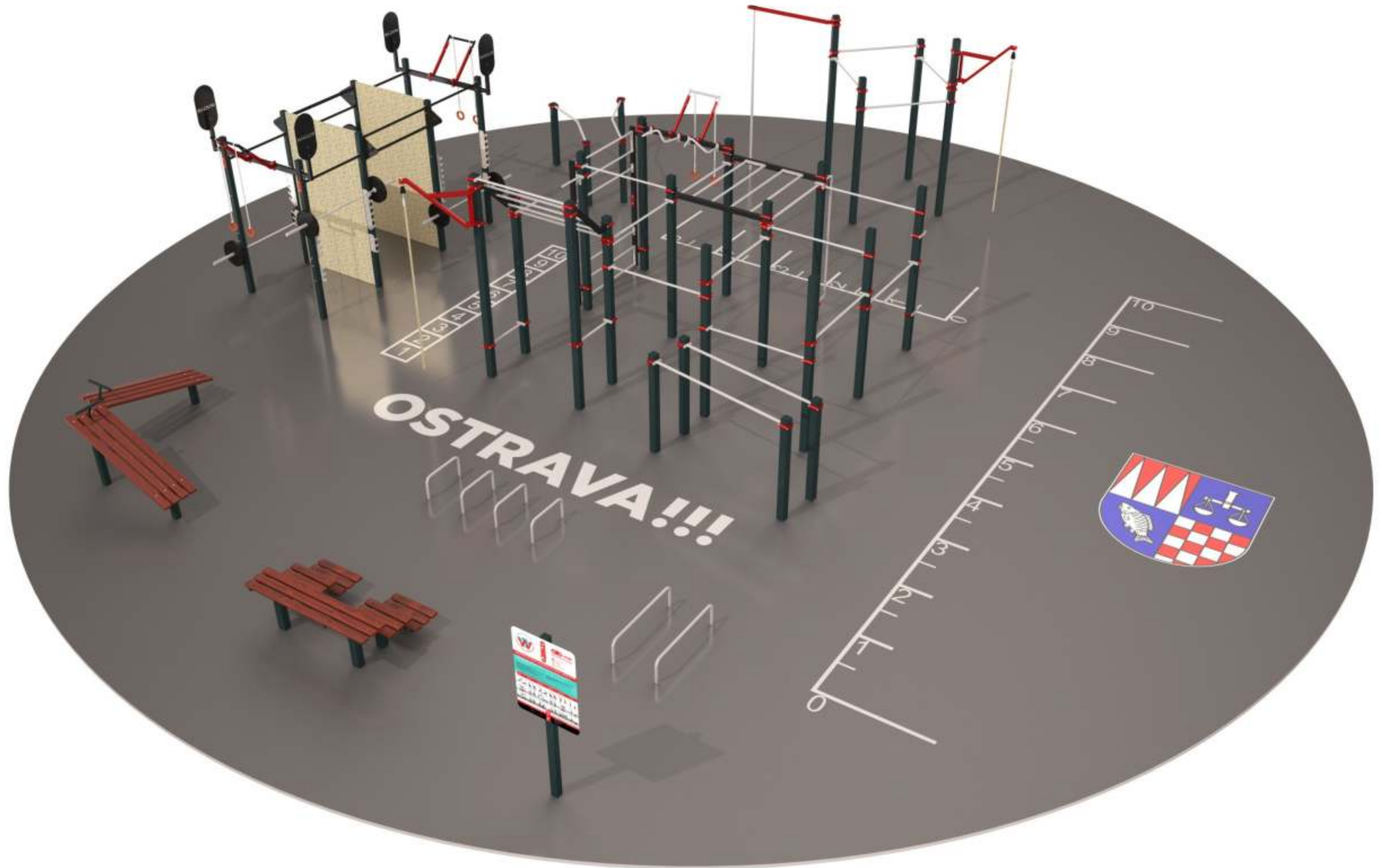
Velikost dopadové plochy:

254,45 m²

ŘEZ - EPDM



- BETON C20/25
- KAMENIVO STABILIZOVÁNO MECHANICKY FRAKCE 4-8mm
- KAMENIVO STABILIZOVÁNO MECHANICKY FRAKCE 8-32mm
- ZEMINA
- NETKANÁ GEOTEXTILIE









Děkuji Vám za pozornost a podporu projektu.

Bc. Petr Mrázek